



## Administration von Feuerungs- und Tankkontrollen

### FEKO

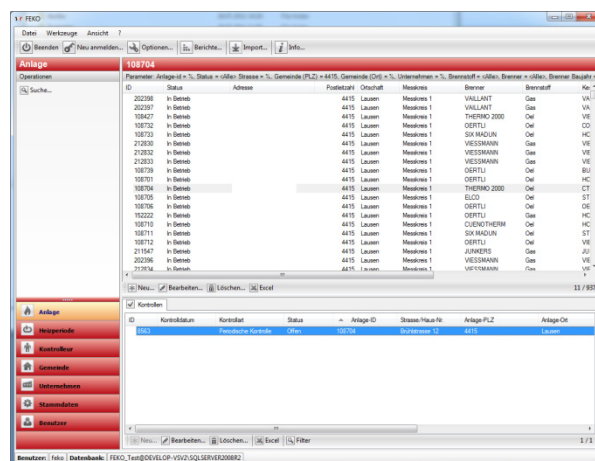
Feuerungs- und Tankanlagen müssen regelmässig überwacht und kontrolliert werden. Je nach Zuständigkeit und Organisation sind verschiedene Instanzen an diesem Prozess beteiligt, z.B. kantonale Ämter, Gemeinden, Serviceunternehmen, Monteure und Feuerungskontrolleure.

FEKO wurde entwickelt, um die Koordination der verschiedenen Akteure sowie die Planung, die Durchführung und die Rückmeldung von Feuerungskontrollen effizient zu gestalten. Feuerungs- und Tankanlageninventar, Kontaktadressen, Kontrolleure, geplante Kontrolltermine, Messwerte: FEKO speichert alle relevanten Daten in einer zentralen Datenbank, auf die alle Akteure Zugriff haben.

Die am Prozess beteiligten Benutzer können mit FEKO Feuerungskontrollen planen und überwachen, Messwerte zurückmelden und auswerten. Es können zudem jederzeit individuelle Abfragen getätigt werden, z.B. um den Status von einzelnen Anlagen einzusehen oder eine Übersicht über kommende Kontrollen zu erhalten.

Der Prozess kann mit FEKO bei Bedarf weitestgehend durch einen digitalen Datenaustausch abgedeckt werden. Dies umfasst sowohl die Kontroll-Aufforderungen als auch die Rückmeldungen der Messwerte, die entweder in einem Online-Formular oder über eine standardisierte Schnittstelle erfolgen können. Zudem bietet FEKO folgende Vorteile:

- Optimale Übersicht über den Kontrollprozess
- Jederzeit aktuelle und zuverlässige Daten
- Verringerung von Erfassungs- und Administrationsaufwand
- Verknüpfung und Aufbereitung von internen und externen Daten
- Hoher Automationsgrad
- Software an individuelle Bedürfnisse anpassbar



#### Referenzen

- Lufthygieneamt beider Basel
- Amt für Umwelt und Energie Basel-Stadt
- Amt für Umwelt und Energie Basel-Landschaft
- Amt für Umwelt Kanton Solothurn
- beco Berner Wirtschaft
- Stadt Bern
- Dienststelle für Umweltschutz Wallis
- Umweltämter der Zentralschweizer Kantone Luzern, Zug, Nidwalden, Obwalden und Uri

#### Technische Angaben

- ab Microsoft Windows Server 2012 R2
- ab Internet Information Server 7
- ab Microsoft SQL Server 2012

Weitere Informationen finden Sie unter

[www.concevis.ch/FEKO.html](http://www.concevis.ch/FEKO.html)